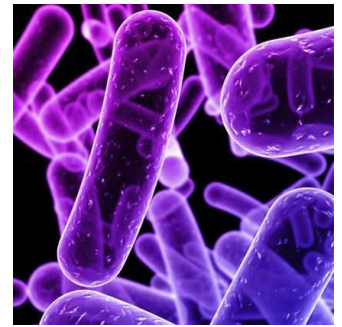


# Realtime PCR kits voor het complete Carbapenemase panel

## Carbapenemase-producerende Enterobacteriaceae (CPE)

Het gevaar van Carbapenemase-producerende bacteriën, is dat ze daarmee resistent zijn voor de conventionele antibiotica. Om die reden is het van groot belang om patiënten die drager zijn op te sporen. Dit is mogelijk met onze PCR kit.



## Resultaten

- De kit produceert correcte resultaten voor alle Carbapenemase (bekend zijnde) stammen VIM-1,-2,-4,-10, IMP-1,-2,-12,-13, KPC-2,-3, OXA 48, NDM-1

Moleculaire Klasse	Carbapenemase groep	Producerende micro-organismen
<b>A</b>	<b>KPC</b> <i>Klebsiella pneumoniae</i> carbapenemase: 16 types	<i>K. pneumoniae</i> +++ overige Enterobacteriën
<b>B</b>	<b>MBL</b> metallo- $\beta$ -lactamases: <ul style="list-style-type: none"><li>VIM (38 types)</li><li>NDM (12 types)</li><li>IMP (44 types)</li></ul>	<i>P. aeruginosa</i> +++ <i>K. pneumoniae</i> , <i>E.coli</i> , overige Enterobacteriën <i>Acinetobacter baumannii</i>
<b>D</b>	<b>OXA</b> <ul style="list-style-type: none"><li>OXA-23-like</li><li>OXA -58-like,</li><li>OXA-40/24-like</li><li>OXA-48-like</li></ul>	<i>Acinetobacter spp</i> ++ <i>K.pneumoniae</i>

De volgende carbapenemase genen worden gedetecteerd door onze kit:

3512032	Carbapenemase: KPC, OXA-48, IC	110 tests
3512021	Carbapenemase: VIM, IMP, NDM, IC	110 tests



De PCR kan geautomatiseerd worden op diverse Thermocyclers: Lightcycler 480,ABI,Rotorgene etc.

# ATRiDA

Chromiumweg 71 3812 NL AMERSFOORT  
Tel. 033 - 461 13 03 Fax. 033 - 461 08 81  
e-mail: info@atrída.nl www.atrída.nl  
The Netherlands (+31)